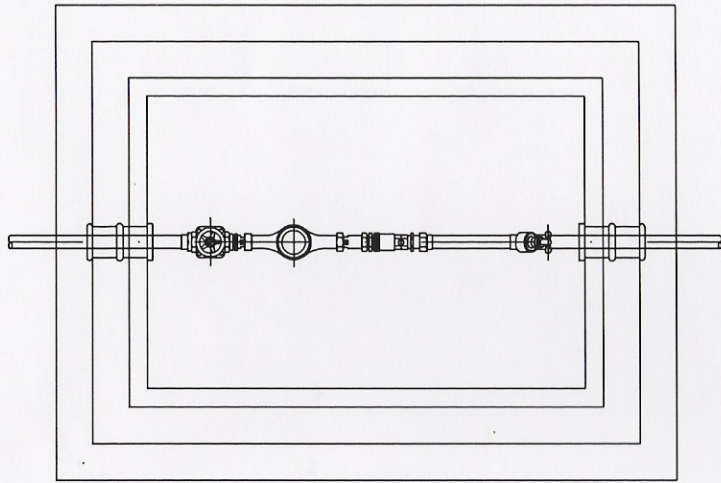
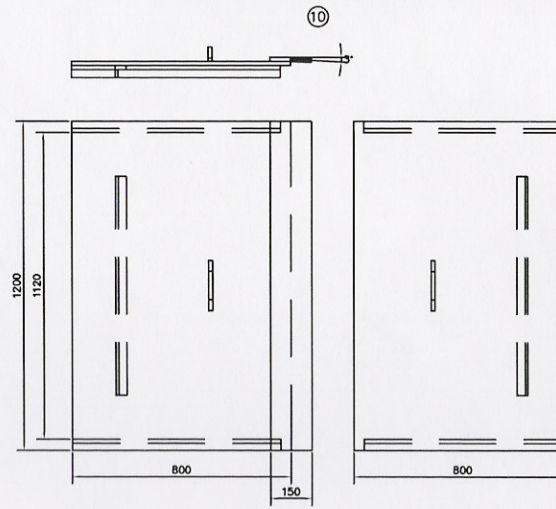


BOVENAANZICHT

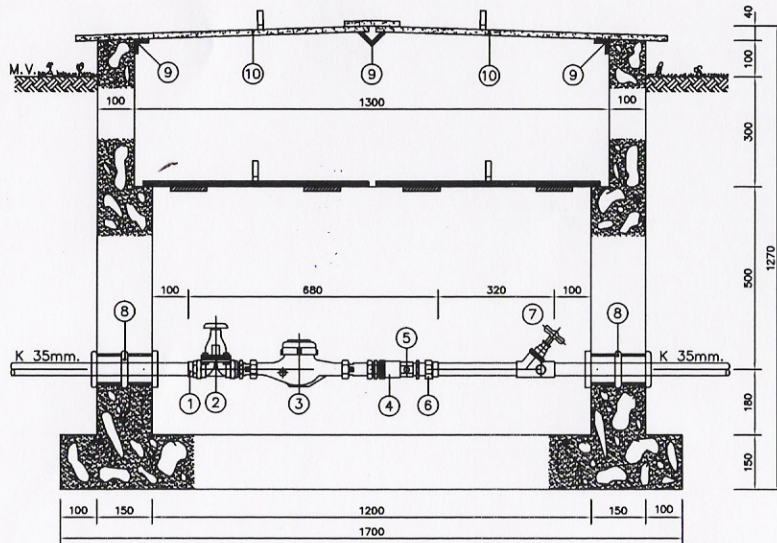
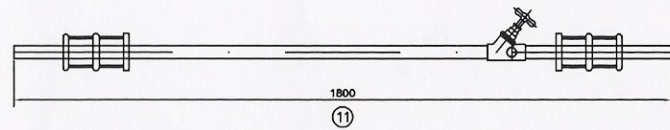
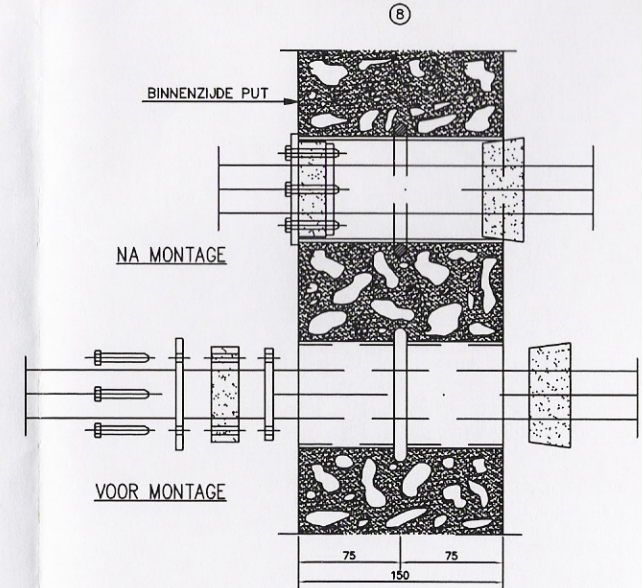


BOVENAANZICHT PUTDEKSELS

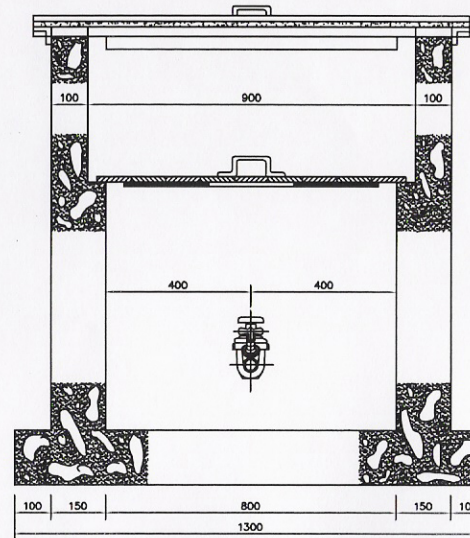


LET OP!  
DEKSEL AFSLUITBAAR UITVOEREN JA/NEE

DOORVOERSTUK



VOORAANZICHT



ZIJAAANZICHT

IN GEBIEDEN WAAR DE PUT AAN VERZAKKING ONDERHEVIG IS, DIENT:  
-DE PUT ONDERHEID TE WORDEN; OF  
-OP EEN DRAGENDE FUNDERING VAN EEN TOEREIKEND OPPERVLAK, AANGEBRACHT TE WORDEN VAN B.V. AZOBE MATTEN.

MATERIALEN: DOOR HYDRON TE LEVEREN EN AAN TE BRENGEN					
POS	AANTAL	OMSCHRIJVING	MATERIAAL	AFMETING	OPMERKING
1	1	1-DELIGE KOPPELING	MESSING	5/4"bu.dr.x35mm. cop.	
2	1	PLUGKRAAN	MESSING	5/4"bu.dr.	
3	1	METEROPSTELLING Qn. 3.5	MESSING	5/4"	
4	1	KEERKLEP	MESSING	5/4"	
5	1	AFTAPKRAAN	MESSING	1/4"	
6	1	3-DELIGE KOPPELING	MESSING	5/4"bu.dr.x35mm. cop.	
MATERIALEN: DOOR DERDEN TE LEVEREN EN AAN TE BRENGEN					
7	1	STOPKRAAN MET AFTAPKRAAN	MESSING	35mm.cop.	
8	2	DOORVOERSTUK (GEPLASTICEERD)	SL.37A	78.1mm.	ZE TEK-WMA 08-05
9		HOEKLIJN	ALUMINIUM	40x40x4mm.	
10	1	PUTDEKSEL 2-DELIG	ALUMINIUM	1200x800x4mm.	
11		STELBUIS VOOR HET MONTEREN VAN DE DOORVOERSTUKKEN	KOPER	35mm.	TEVENS WATER-VOERENDE BUIS

School	DATUM	MATEN IN mm.
DeLekend v.d.Wit	29-09-1975	DE PUT DIENT UITWENDIG BEHANDELD TE WORDEN MET "KARBINOL"
Decontroleerd	12-12-1975	
Geen/jgd	05-02-2003	

**40mm. AANSLUITING MET Qn 3.5 MEETINRICHTING IN EEN WATERDICHTTE BUITENPUT**

<b>HYDRON</b> <small>Midden-Nederland</small>	FORMAAT	TEKENING NR.
		WMA 03-03